



# Pompes Volumétriques à Double Vis



HYGIENE BIOTECHNOLOGY INDUSTRIAL

## Série TS

### Type de pompe

- Pompe volumétrique à double vis réalisée entièrement en acier inoxydable.
- Surfaces de contact conçues selon les dernières règles de conception hygiénique.
- Garnitures mécaniques équilibrées et hygiéniques simples ou doubles fluxées.
- Indiquée pour des processus de lavage NEP et stérilisation SEP.



### Avantages

- Indiquée pour des liquides non visqueux et pour des fluides à haute viscosité.
- Action de pompage idéale pour des produits délicats, avec des particules en suspension.
- Excellente capacité d'aspiration et indiquée pour des cas de pression différentielle élevée.
- Niveau de pulsation réduit, sans formation de mousse, même avec une teneur en gaz élevée.
- Dimensions compactes par rapport aux performances fournies et une efficacité volumétrique élevée.
- Absence de toute contamination du produit pompé et aucun passage de parties sujettes à usure.

### Produits pompables

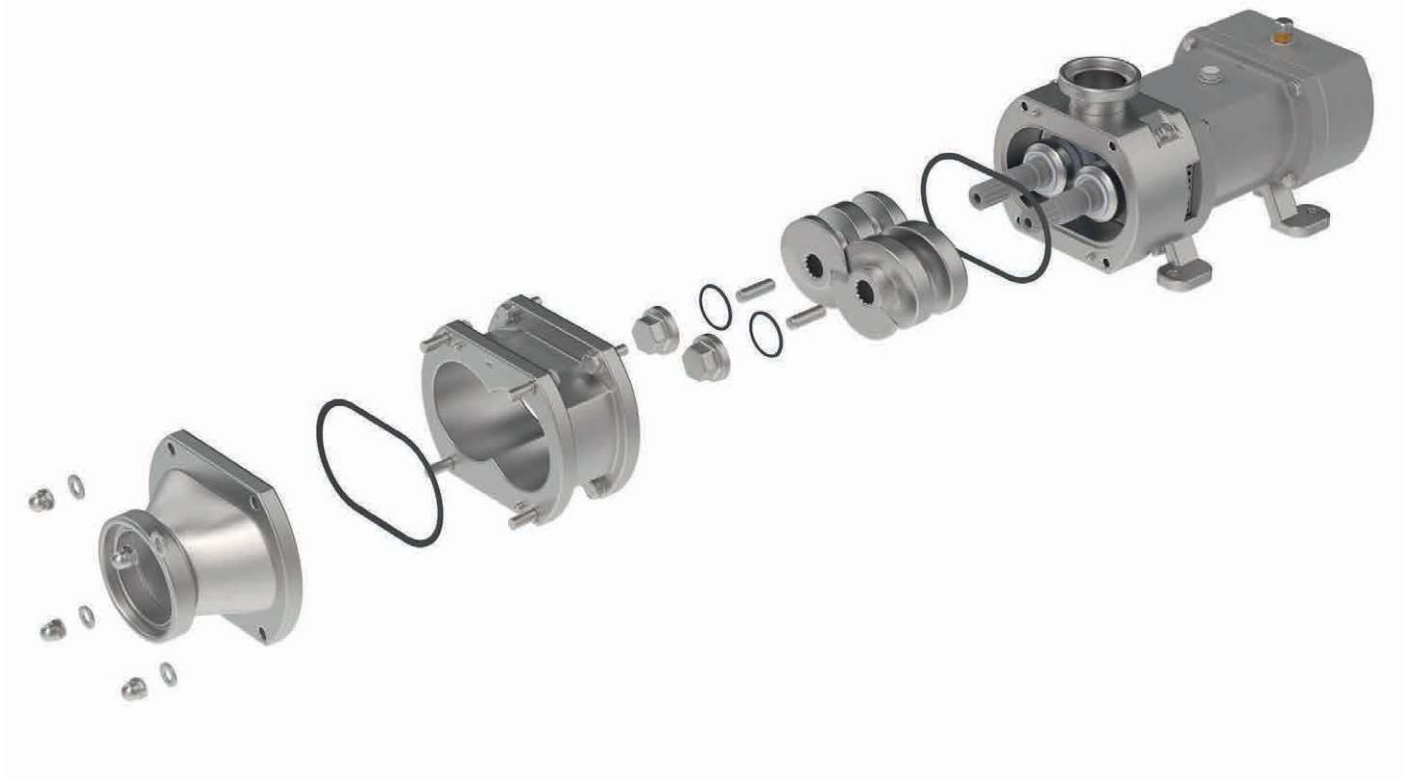
- Fluides alimentaires et boissons, fluides fromagers, confiseries, fluides pharmaceutiques et biotechnologiques, produits cosmétiques et de chimie fine.
- Fluides avec parties solides en suspension qui ne doivent pas être endommagés.
- Fluides avec des gaz en suspension.

### Principales utilisations

- Secteur alimentaire : jus de fruits et légumes - concentrés de fruits et légumes - boissons même avec des particules en suspension - sirops - boissons alcooliques - concassés de tomate, concassés de légumes - salades de fruits - soupes et préparations gastronomiques - chocolat et crèmes pâtisseries - glaces
- Secteur des produits laitiers : lait - crème - fromages à pâte fondue - yogourt - caillé - ricotta.
- Secteur cosmétique et pharmaceutique : fluides pharmaceutiques en général - produits cosmétiques - crèmes - gel et shampoing - détergents.

## CARACTÉRISTIQUES

- Toutes les parties en contact avec le produit sont réalisées en acier AISI 316L avec finition de surface inférieure à 0,8 micron, elles sont conçues selon les dernières règles de conception hygiénique EHEDG et certifiées 3A.
- Support réalisé entièrement en acier inox AISI 304.
- Synchronisation des arbres au moyen de roulements à profil hélicoïdal optimisé.
- Arbres en acier inox à haute résistance, supportés par des roulements en bain d'huile.
- Garnitures mécaniques équilibrées hygiéniques simples ou doubles fluxées.
- Raccords standard série DIN 11851/11864 et sur demande Clamp, SMS, RJT, brides et raccords spéciaux.
- Joints en EPDM, FPM et HNBR conformes au Règles Eu. 1935/2004 et FDA ; autres matériaux sur demande.
- Arbre moteur avec clavette pour accouplement élastique à la motorisation.
- Une large gamme d'options est disponible pour satisfaire toutes les demandes de marché, comme par exemple des traitements de durcissement superficiel, installation sur base inox ou sur chariot, version avec double enveloppe, by-pass, capteurs de débit ou de pression.



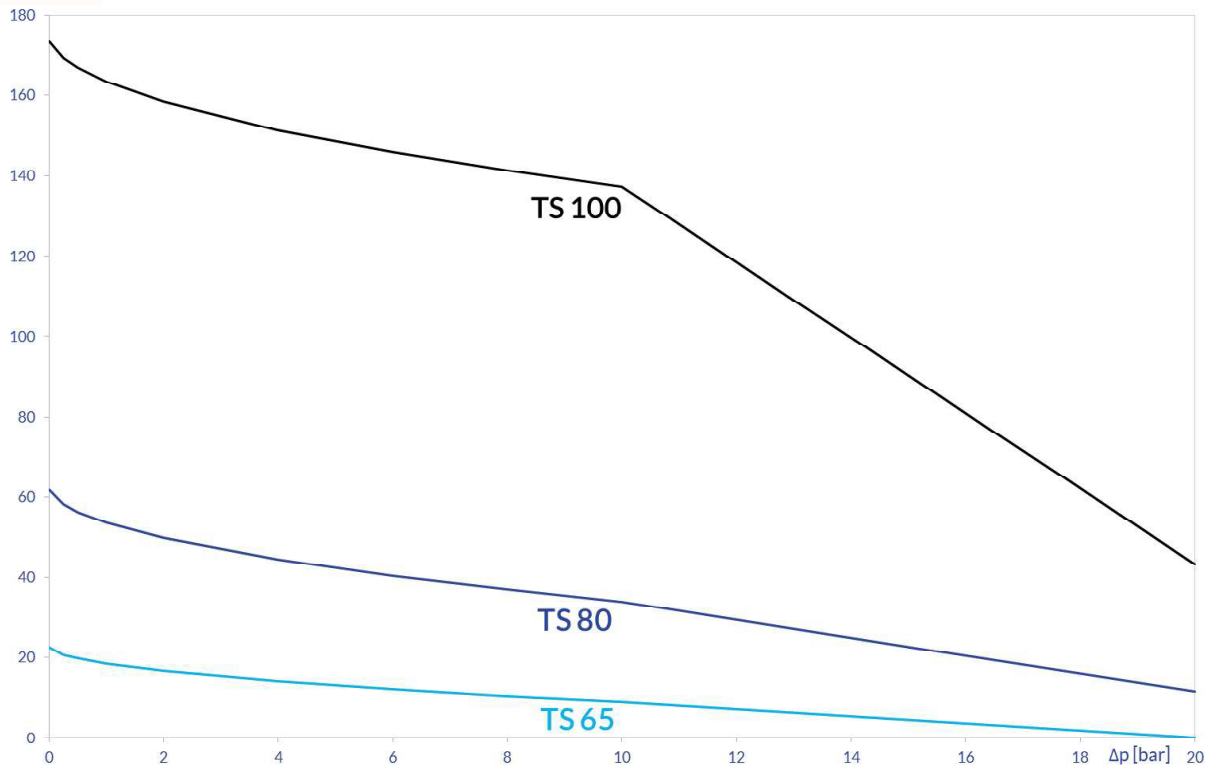
Disponibles avec différents profils des vis pour fournir les meilleures performances en fonction du type d'application.

- Pour haut débit.
- Pour haute pression.
- Pour des fluides délicats, avec des particules en suspension.



## PERFORMANCES

Débit [m<sup>3</sup>/h]



Caractéristique de fonctionnement avec de l'eau propre à 20 °C

### Performances

- Débits 0 - 20 m<sup>3</sup>/h TS65; 0 - 50 m<sup>3</sup>/h TS80; 0 - 150 m<sup>3</sup>/h TS100
- Pression différentielle jusqu'à 20 bar
- Température de processus jusqu'à 140 °C. Sur demande, disponible pour des températures supérieures
- Viscosité du produit jusqu'à 1.000.000 cP

## GARNITURES MÉCANIQUES

Les pompes à double vis série TS peuvent être assemblées avec différentes configurations d'étanchéité de l'arbre:

### A - Garniture mécanique simple



La garniture mécanique simple est de type à cartouche hygiénique équilibrée et elle représente l'exécution de base pour des applications à basse vitesse de rotation et/ou en présence de produits non visqueux.

#### MATÉRIAUX:

- Carbure de silicium / Carbure de silicium
- Joints façonnés en: EPDM, HNBR, FPM et sur demande en FFKM

Cette exécution peut être aménagée aussi avec quench externe de refroidissement avec bague d'étanchéité radiale.

### B - Garniture mécanique double fluxée

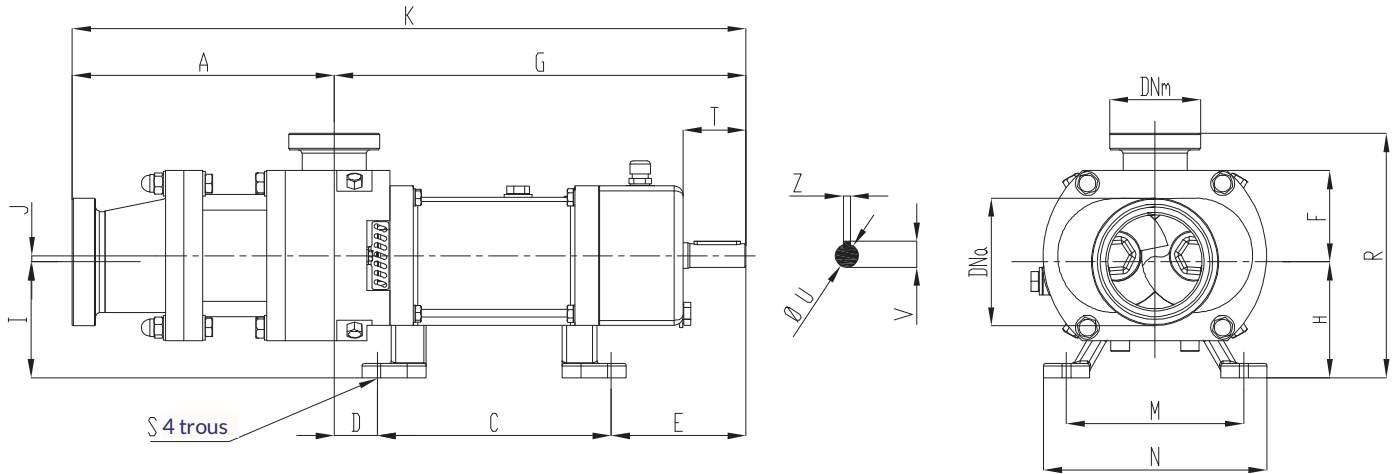


La garniture mécanique double est de type à cartouche hygiénique équilibrée et elle représente la solution optimale pour toutes les applications à basse vitesse avec des fluides de processus visqueux et processus NEP à vitesse de rotation élevée.

#### MATÉRIAUX:

- Carbure de silicium / Carbure de silicium
- Joints façonnés en: EPDM, HNBR, FPM et sur demande en FFKM

# DIMENSIONS D'ENCOMBREMENT



Mesures non contractuelles - DN = Raccords femelle DIN 11851 - Exécution avec moteur standard IEC - EN

Pompe	DNa	DNm	A	C	D	E	F	G	H	I	J	K	M	N	R	S	T	U	V	Z
TS 65	80	65	225	201	37	116	115.5	354	109	103.5	5.5	579	152	192	219	11	54	20	22.5	6
TS 80	100	80	280	283	18	134	147	435	178	164	14	715	300	340	311	14	72	32	35	10
TS 100	125	100	395	308	43	221	199.5	572	192	164	27.5	967	300	340	364	14	129	45	48.5	14