



# Pompes volumétriques à rotor sinusoïdal



## Série SN

### Pompes volumétriques avec rotor à disque sinusoïdal.

- Transfert du produit très délicat grâce à la forme du rotor et au fonctionnement sans reflux ni zone de rétention.
- Très hauts rendements.
- Haute capacité d'aspiration.
- Performances constantes même avec des produits ayant des viscosités différentes.

Débit de 0 ÷ 100 m<sup>3</sup>/h

Hauteur d'élévation max 15 bar

Capacité d'aspiration jusqu'à 0,8 bar



## AVANTAGES

- Transport de produits délicats avec pulsations minimales.
- Aucune vibration et uniformité d'alimentation des machines de remplissage avec production constante.
- Convoyage de liquide et crème avec morceaux solides en suspension.
- Délicate pour produits sensibles aux cisaillements.
- Ne génère pas d'émulsion.

## PRODUITS

Liquides, pâtes, produits broyés chimiques, pharmaceutiques et alimentaires, peu abrasifs et compatibles avec les caractéristiques des matériaux utilisés.

## PRINCIPALES UTILISATIONS

- Secteur alimentaire : - jus - concentrés de fruits - boissons - sirops - boissons alcoolisées - eau, etc. - pulpe de tomate concassée - légumes cuits concassés - salades de fruits - potages et préparations gastronomiques - chocolat, crèmes pâtisseries et glaces.
- Secteur produits lactés : - fromages fondus - yaourt - caillés - ricotta.
- Secteur chimique : - produits cosmétiques, crèmes, gels et shampoings - détergents, vernis et peintures.

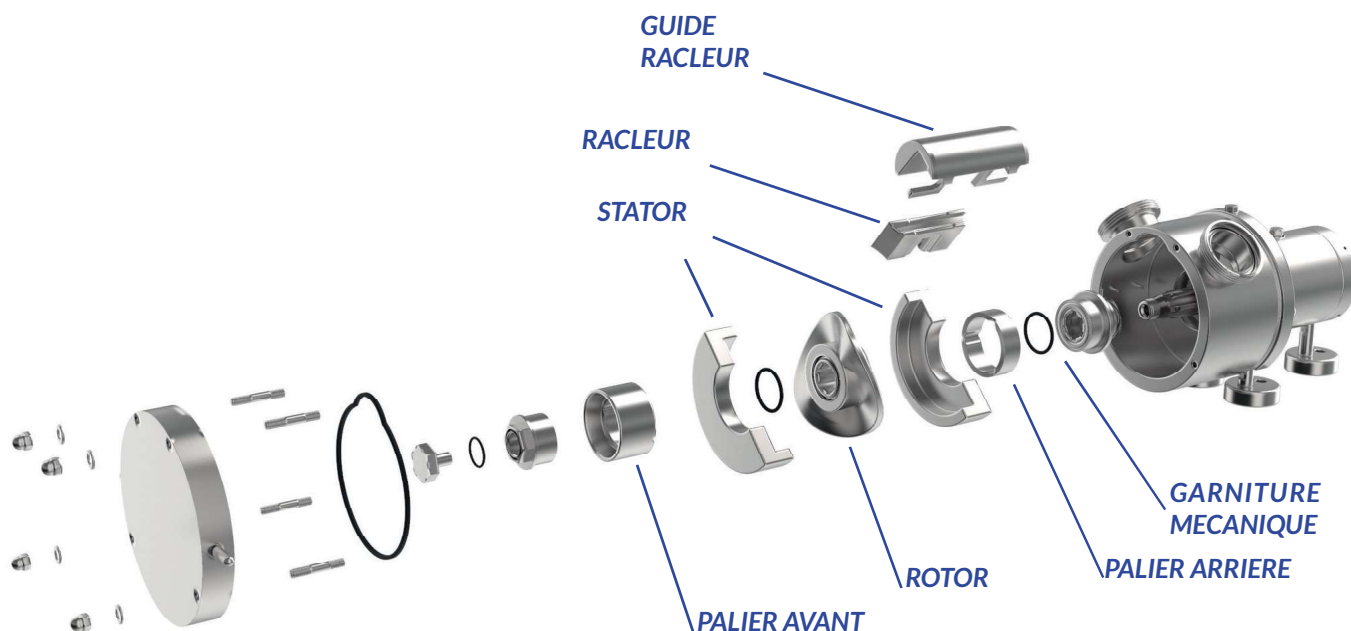
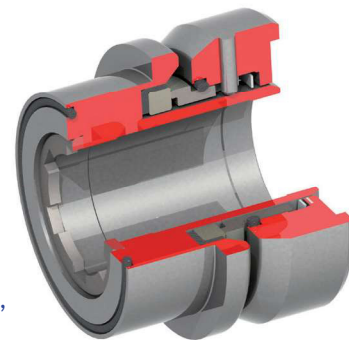
## CARACTÉRISTIQUES

- Motorisée via arbre unique.
- Unique garniture mécanique, simple fluxée.
- Pompe réalisée en acier inox AISI 316L avec palier arrière, palier avant, stator et racleur en polymères.
- O-ring et élastomères en EPDM - FKM.

Disponible une vaste gamme des matériaux et motorisation pour satisfaire toutes l'exigences.

Tous les matériaux employés sont certifiés FDA.

Garniture mécanique simple, protégée et réversible.



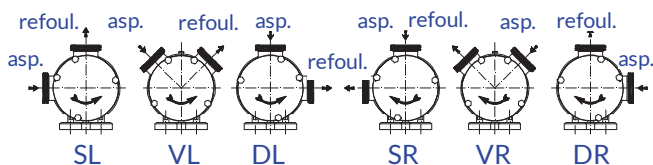
**Parties solides en suspension pompables sans les rompre:**

pour mod. SN 65 dimension max. 18 mm  
 pour mod. SN 80 dimension max. 25 mm  
 pour mod. SN 100 dimension max. 35 mm  
 pour mod. SN 150 dimension max. 36/38 mm

### Raccordements:

DIN - SMS - IDF - BS/RJT - DS - CLAMP et bride EN 1092-1 PN16 les rendent compatibles à toutes les normes internationales.

Configuration et orientation des raccordements



## PERFORMANCE

### Série SN 65-80-100

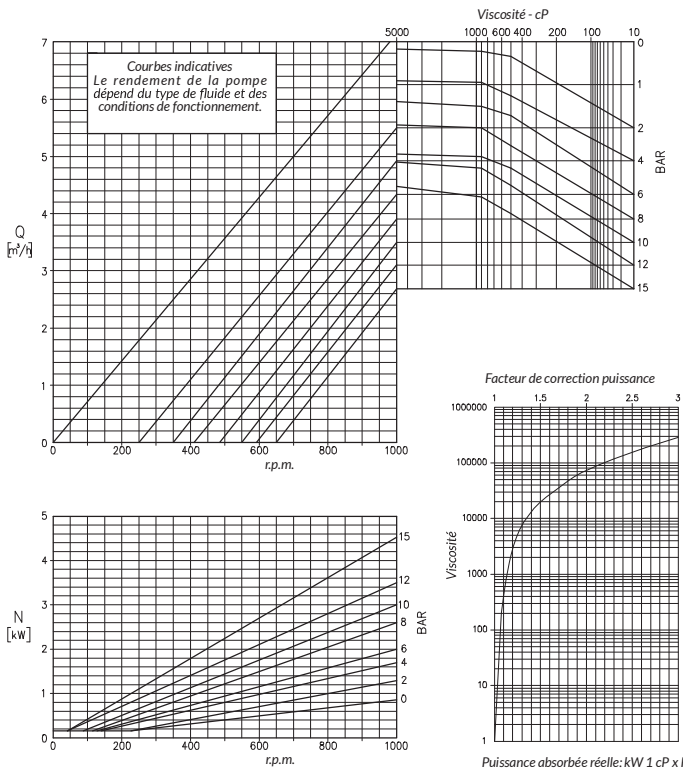
Débit de 0 ÷ 36 m<sup>3</sup>/h.  
 Hauteur d'élévation max 15 bar.  
 Dépression en aspiration jusqu'à 8 m avec pompe noyée.  
 Température -10° ÷ 90°C.  
 Viscosité produit jusqu'à 1.000.000 cP.

### Série SN 150

Débit de 0 ÷ 100 m<sup>3</sup>/h.  
 Hauteur d'élévation max. 5 bar.  
 Dépression en aspiration jusqu'à 7 m avec pompe noyée.  
 Température -10° ÷ 90°C.  
 Viscosité produit jusqu'à 500.000 cP.

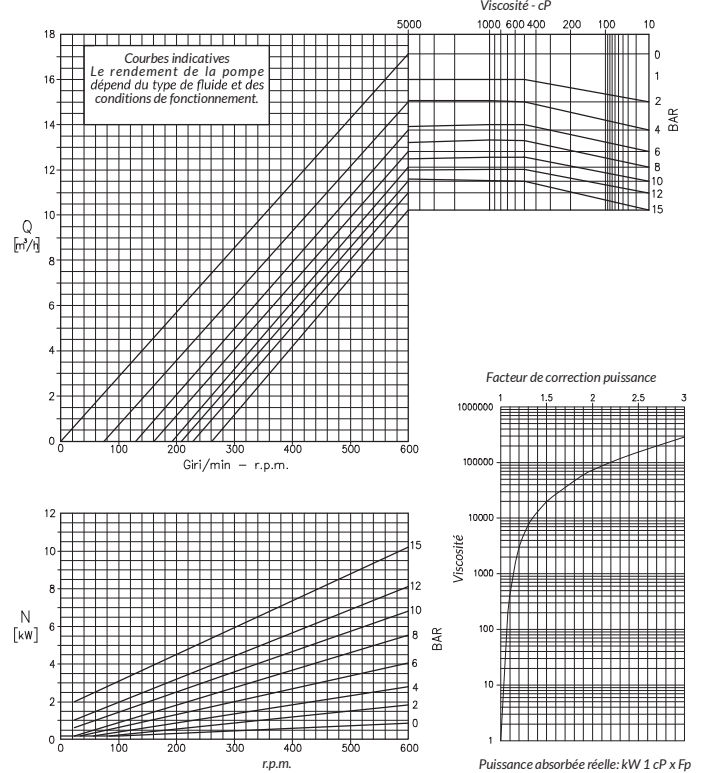
**PERFORMANCES POMPE SN 65 (2"1/2)**  
**DÉBIT VOLUMÉTRIQUE THÉORIQUE Q= 0,11 L/TOUR**

POMPA TIPO Pump type						SN 65		Raccordi femmina DIN 11851 Connection male DIN 11851	
Rotore fino a 70°C up to 158°F	Rotore ridotto 70°C - 100°C 158°F - 212°F	Potenza minima installata Minimum installed power	Potenza massima ammisibile Maximum allowable power	Dimensione massima prodotto solido Maximum dimension of the solid product	Portata teorica a giro Theoretical revolutional delivery	Bocca aspir. Suction port <b>DN 65</b>		Bocca mand. Discharge port <b>DN 65</b>	
97,9 mm	---	0,5 kW	---	18 mm	0,11 l				
CARATTERISTICHE DI FUNZIONAMENTO CON ACQUA PULITA A 20°C - PESO SPECIFICO 1 (kg/dm <sup>3</sup> ) - VISCOSITÀ 1 (cps) Curves show performance with clear water at 68°F - Specific gravity 1 (kg/dm <sup>3</sup> ) - Viscosity 1 (cps)									



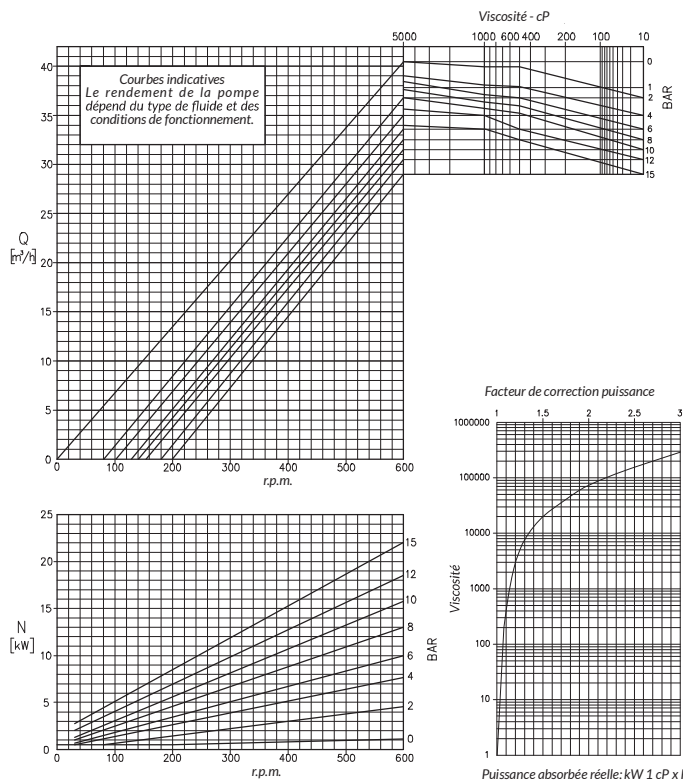
**PERFORMANCES POMPE SN 80 (3")**  
**DÉBIT VOLUMÉTRIQUE THÉORIQUE Q= 0,45 L/TOUR**

POMPA TIPO Pump type						SN 80		Raccordi femmina DIN 11851 Connection male DIN 11851	
Rotore fino a 70°C up to 158°F	Rotore ridotto 70°C - 100°C 158°F - 212°F	Potenza minima installata Minimum installed power	Potenza massima ammisibile Maximum allowable power	Dimensione massima prodotto solido Maximum dimension of the solid product	Portata teorica a giro Theoretical revolutional delivery	Bocca aspir. Suction port <b>DN 80</b>		Bocca mand. Discharge port <b>DN 80</b>	
165 mm	---	1 kW	---	25 mm	0,45 l				
CARATTERISTICHE DI FUNZIONAMENTO CON ACQUA PULITA A 20°C - PESO SPECIFICO 1 (kg/dm <sup>3</sup> ) - VISCOSITÀ 1 (cps) Curves show performance with clear water at 68°F - Specific gravity 1 (kg/dm <sup>3</sup> ) - Viscosity 1 (cps)									



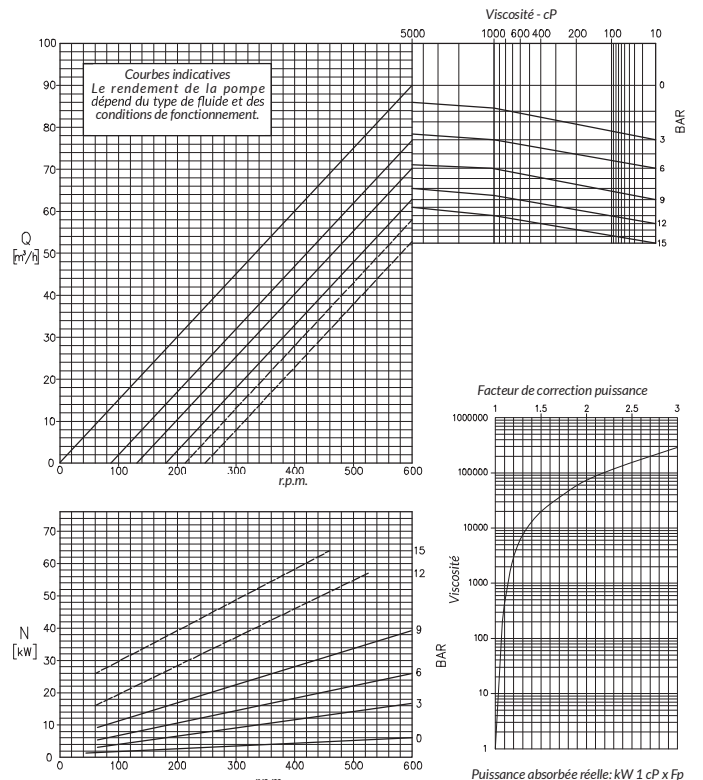
**PERFORMANCES POMPE SN 100 (4")**  
**DÉBIT VOLUMÉTRIQUE THÉORIQUE Q= 1,05 L/TOUR**

POMPA TIPO Pump type						SN 100		Raccordi femmina DIN 11851 Connection male DIN 11851	
Rotore fino a 70°C up to 158°F	Rotore ridotto 70°C - 100°C 158°F - 212°F	Potenza minima installata Minimum installed power	Potenza massima ammisibile Maximum allowable power	Dimensione massima prodotto solido Maximum dimension of the solid product	Portata teorica a giro Theoretical revolutional delivery	Bocca aspir. Suction port <b>DN 100</b>		Bocca mand. Discharge port <b>DN 100</b>	
218 mm	---	1 kW	---	35 mm	1,05 l				
CARATTERISTICHE DI FUNZIONAMENTO CON ACQUA PULITA A 20°C - PESO SPECIFICO 1 (kg/dm <sup>3</sup> ) - VISCOSITÀ 1 (cps) Curves show performance with clear water at 68°F - Specific gravity 1 (kg/dm <sup>3</sup> ) - Viscosity 1 (cps)									

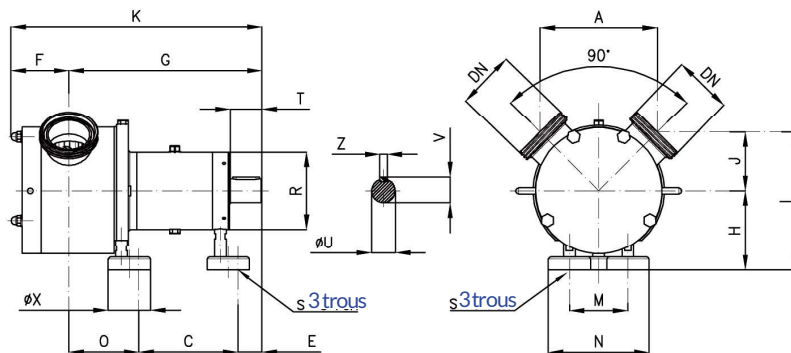


**PERFORMANCES POMPE SN 150 BR. DN 150**  
**DÉBIT VOLUMÉTRIQUE THÉORIQUE Q= 2,5 L/TOUR**

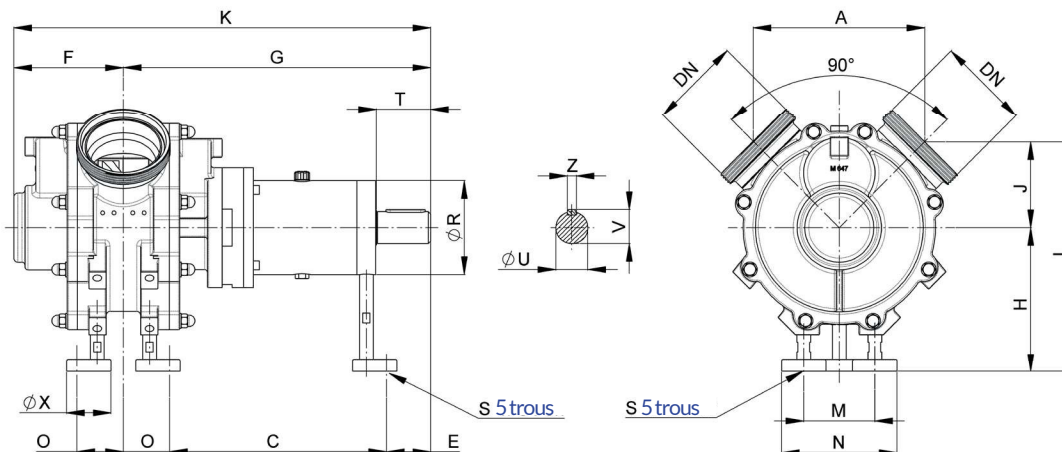
POMPA TIPO Pump type						SN 150		Provvisorio		Raccordi femmina DIN 11851 Connection male DIN 11851	
Rotore fino a 70°C up to 158°F	Rotore ridotto 70°C - 100°C 158°F - 212°F	Potenza minima installata Minimum installed power	Potenza massima ammisibile Maximum allowable power	Dimensione massima prodotto solido Maximum dimension of the solid product	Portata teorica a giro Theoretical revolutional delivery	Bocca aspir. Suction port <b>DN 150</b>		Bocca mand. Discharge port <b>DN 150</b>			
270 mm	---	11 kW	---	40 mm	2,5 l						
CARATTERISTICHE DI FUNZIONAMENTO CON ACQUA PULITA A 20°C - PESO SPECIFICO 1 (kg/dm <sup>3</sup> ) - VISCOSITÀ 1 (cps) Curves show performance with clear water at 68°F - Specific gravity 1 (kg/dm <sup>3</sup> ) - Viscosity 1 (cps)											



## DIMENSIONS HORS TOUT série SN



SN 150



	Modèle pompe			
	SN 65	SN 80	SN 100	SN 150
A	150	221	263	348
C	117	186	247	439
E	37	45.5	69	90
F	81	109	132.5	222
G	251	363.5	463	623
H	95	150	195	292
K	332	472.5	596.5	845
J	68	110.5	139	173
I	163	260.5	334	465
M	56	110	160	144
N	106	190	240	234
O	97	132	147	94
R	100	145	190	190
S	12	16	16	21
T	50	60	80	110
U	28	45	50	65
V	31	48.5	53.5	69
X	50	80	80	90
Z	8	14	14	18
DN DIN 11851	65	80	100	150
DN SMS	2"1/2	3"	4"	-
DN RJT	2"1/2	3"	4"	-
DN Clamp	2"1/2	3"	4"	-
DN Brides PN16	65	80	100	150
Poids	21,5	75,5	138	245



**C.S.F. Inox S.p.A.** Strada per Bibbiano, 7 - 42027 Montecchio E. (RE) - ITALY EU  
 Ph +39.0522.869911 - PF +39.0522.865454 - [italia@csf.it](mailto:italia@csf.it) - [www.csf.it](http://www.csf.it)  
**Export Department • Commercial Etranger • Comercial Extranjero**  
 Ph +39.0522.869922 - Fx +39.0522.869841 - [export@csf.it](mailto:export@csf.it) - [www.csf.it](http://www.csf.it)

A-PF Solutions s.r.l.

Quality first



Toutes les indications, les données et les représentations (exécutées de toutes façons) reportées dans cette publication sont indicatives et ne sont pas contraignantes. C.S.F. INOX n'assume aucune garantie, ni obligation, sur l'exploitation de ce document ni sur les informations qu'il reporte. En particulier, C.S.F. INOX ne répond pas des omissions ou des erreurs des données et des dessins reportés ici. Il est précisé que les données techniques, les informations et les représentations reportées dans ce document ont seulement une valeur purement indicative et approximative. C.S.F. INOX se réserve le droit de modifier à tout moment et sans préavis les données, les dessins et les informations reportées dans ce document.