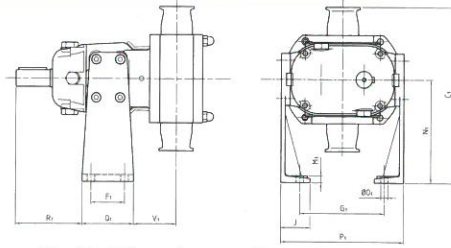
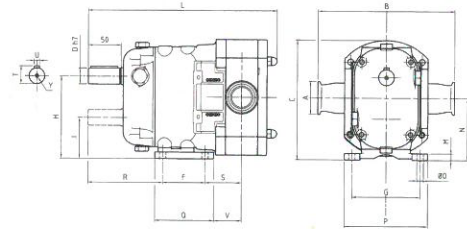


DONNEES TECHNIQUES / CARACTERÍSTICAS TÉCNICAS

DIMENSIONS HORS-TOUT EN mm NON CONTRACTUELLES / MEDIDAS TOTALES EN MM INDICATIVAS



POS.	POMPES AVEC ORIFICES TRI-CLAMP / BOMBAS CON BOCAS TRI CLAMP								
	BF100	BF110	BF115	BF215	BF220	BF325	BF330	BF430	BF440
A	1"	1 1/2	1 1/2	1 1/2	2"	2 1/2	3"	3"	4"
B	160	210	210	248	248	293	290	389	392
C	115,5	181	181	235,5	235,5	270	270	367,5	367,5
C ₁		255	255	279	279	321,5	320	404,5	406
D	18	24	24	28	28	35	35	48	48
E	45	50	50	55	55	65	65	85	85
F	65	65	65	90	90	120	120	140	140
F ₁		49	49	87	87	110	110	135	135
G	105	105	105	125	125	140	140	190	190
G ₁		124	124	166	166	192	192	270	270
H	80	125	125	165	165	190	190	255	255
I		62	62	90	90	100	100	130	130
J		43	43	53	53	57	57	63	63
L	265	288,5	300,5	363,5	378,5	457	472	541,5	561,5
M		15	15	20	20	22	22	26	26
M ₁		10	10	11	11	12	12	13	13
N	58,6	93,5	93,5	127,5	127,5	145	145	192,5	192,5
N ₁		150	150	155	155	175	175	210	210
O	9	10	10	12	12	14	14	18	18
O ₁		10	10	12	12	14	14	16	16
P	125	128	128	152	152	174	174	235	235
P ₁		180	180	240	240	272	272	360	360
Q	85	90	90	130	130	170	170	195	195
Q ₁		75	75	115	115	140	140	170	170
R	108	114,5	114,5	135,5	135,5	166	166	205,5	205,5
R ₁		97,5	97,5	107,5	107,5	133	133	202,5	202,5
S	52	55,5	67	78	87	94	103	109	116,5
T	20,5	27	27	31	31	38,5	38,5	52	52
U	6	8	8	8	8	10	10	14	14
V	42	42,5	54	52	61	62	71	76,5	84
V ₁		62,5	74,5	75	90	101	116	106,5	126,5
Y		M6	M6	M8	M8	M10	M10	M12	M12
Kg.	11	22	23	45	47	69	71	143	148

Pour modèle BF 100 version en option
Para el modelo BF 100 versión bajo pedido

SECTEURS INDUSTRIELS D'APPLICATION

- PHARMACEUTIQUE:** liquides stériles injectables, pommades, préparations pour suppositoires, vaccins, dérivés du sang, solutions physiologiques stériles
- COSMETIQUE:** crèmes de beauté, dentifrices, shampooing, bains moussants, lotions
- CHIMIQUE:** encres, arômes, colorants, émulsion photographique
- BIO-TECHNOLOGIES:** bouillons de cultures, anticorps et micro-organismes pour enraiment
- BOISSONS:** boissons sans alcool, sirops, thé, jus de fruits, eaux minérales
- ALIMENTAIRE:** sauces, mayonnaises, aliments homogénéisés, soupes de légumes, crèmes glacées
- LAITIER FROMAGER:** lait et dérivés, fromages fondus, yogourts, fruits pour yogourts, beurre, caillé, crème

SECTORES INDUSTRIALES DE APLICACIÓN

- FARMACÉUTICO:** líquidos estériles inyectables, pomadas, masas para supositorios, vacunas, derivadas de la sangre, soluciones fisiológicas estériles
- COSMÉTICO:** cremas de belleza, pastas dentífricas, champú, espumas de baño, lociones
- QUÍMICO:** tintas, aromas, colorantes, emulsión fotográfica.
- BIOTECNOLOGÍAS:** caldos de fermentación, anticuerpos y microorganismos de contención
- BEBIDAS:** bebidas ligeras, jarabes, té, zumos de fruta, aguas minerales
- ALIMENTARIO:** salsas, mayonesa, homogeneizados, verduras pasadas, cremas, helados
- LÁCTEO:** leche y derivados, quesos fundidos, yogur, fruta para yogur, mantequilla, requesón, cuajadas, nata

CARACTERISTIQUES HYDRAULIQUES / CARACTERÍSTICAS HIDRÁULICAS

MODELE MODELO BOMBA	DEBIT THEORIQUE CAUDAL TEORICO LT/100 REV.	VITESSE MAX. VELOCIDAD MAXIMA r.p.m.	PUISSANCE MAX. POTENCIA MAX. KW	PRESSION MAX. D'EXERCICE PRESIÓN MÁX. DE TRABAJO				HP
				ST avec arbres ST con árboles		SM avec arbres SM con árboles		
				AISI 316 316 S.S.	Duplex	AISI 316 316 S.S.	Duplex	
BF100	3	1400	1,5	7	10	-	-	-
BF110	12	1000	4	10	13	15	18	20
BF115	18	1000	5,5	7	10	12	15	-
BF215	23	950	7,5	10	13	15	18	20
BF220	34	950	7,5	7	10	12	15	-
BF325	55	720	18,5	10	13	15	18	20
BF330	70	720	18,5	7	10	12	15	-
BF430	116	600	30	10	13	15	18	20
BF440	155	600	30	7	10	12	15	-

POUR COURBES CARACTERISTIQUES ET NPSH CF. MANUEL TECHNIQUE SERIE "B"
PARA LAS CURVAS CARACTERÍSTICAS Y NPSH VEA EL MANUAL TÉCNICO SERIE "B"

ROTORIS DISPONIBLES RODETES DISPONIBLES	TYPE TIPO	MODELES POMPES / MODELOS BOMBAS								
		BF100	BF110	BF115	BF215	BF220	BF325	BF330	BF430	BF440
Trilobée inoxydable / Tri-lobular Inox.		●	●	●	●	●	●	●	●	●
Engrenage inoxydable / Engranajes Inox.		●	●	●	●	●	●	●	●	●
Piston circonférentiel (bilobée) en Acteon / Aspas (bi-lobular) de Acteon		●	●	●	●	●	●	●	●	●
Trilobée (engrenage) en Acteon / Tri-lobular (engranajes) de Acteon ¹		●	●	●						
Bilobée inoxydable / Bi-lobular Inox.		●	●	●	●	●	●	●	●	●

¹ Bilobée pour BF100 / Bi-lobular para BF100 ² Engrenage pour BF100 / Engranajes para BF100

REVENDEUR / CONCESIONARIO

A-PF SOLUTIONS
Quality first

A-PF Solutions s.r.l.

+32 (0)478 29 26 69

info@apfs.be

www.apfs.be

OMAC

NEWS



pompes lobées série BF 100% acier inoxydable

bombas lobulares serie BF construidas completamente en acero inoxidable



POMPES VOLUMÉTRIQUES LOBÉES SERIE "BF" standard

Ces pompes représentent la réponse plus adéquate aux standards hygiéniques et sanitaires rigoureux requis par l'industrie pharmaceutique et alimentaire moderne. Dérivée de la série "B" couronnée de succès, dont elle conserve les performances, la solidité et la fiabilité, la série "BF" se distingue par sa boîte à engrenages entièrement en acier inoxydable AISI 304 coulé et moulé, disponible en version sablée ou polie, et sa nouvelle ligne étudiée pour faciliter le nettoyage externe de la pompe.

Toutes les pièces en contact avec le produit sont en AISI 316 L avec un contenu en ferrite inférieur à 3%. Les écrous sont encaissés dans les rotors, ce qui permet d'avoir un capot lisse sans cavités toujours difficiles à nettoyer. Le corps de la pompe est embouti et doté d'orifices Tri-Clam intégraux et sans soudures.

Une parfaite stérilisation et les lavages CIP sont facilités par les surfaces internes exemptes de fissures, cavités et arêtes vives qui favorisent la prolifération bactérienne. Même la garniture sur le capot a été redessinée pour favoriser le nettoyage.

Le degré de finition interne standard a une rugosité (Ra) comprise entre 0,8 et 2 µ. Une version polie mécaniquement et électrolytiquement avec une rugosité (Ra) inférieure à 0,6 µ est également disponible.

Les élastomères en contact avec le produit peuvent être en EPDM ou PTFE certifiés FDA.

Tous les modèles de garnitures, rotors et options prévus pour la série "B" sont aussi disponibles pour la série "BF", ce qui confirme bien la modularité des pompes lobées OMAC.

BOMBAS VOLUMÉTRICAS LOBULARES SERIE "BF" estándar

La respuesta más adecuada al elevado estándar higiénico-sanitario requerida por la moderna industria farmacéutica y alimenticia.

Derivada de la ya experimentada serie "B", de la cual conserva las prestaciones, la solidez y la fiabilidad, la serie "BF" se distingue por la caja de engranajes, construida completamente en acero inoxidable A 304 micro fundido, con tratamiento de arenado y pulido bajo pedido, con un nuevo diseño para facilitar la limpieza exterior de la bomba.. Todas las partes en contacto con el producto son de A 316 L con un contenido de ferrita inferior al 3%, las tuercas de bloqueo están encajadas en los rodetes, permitiendo de esa manera tener la tapa lisa, sin cavidades de alojamiento siempre más difíciles de limpiar

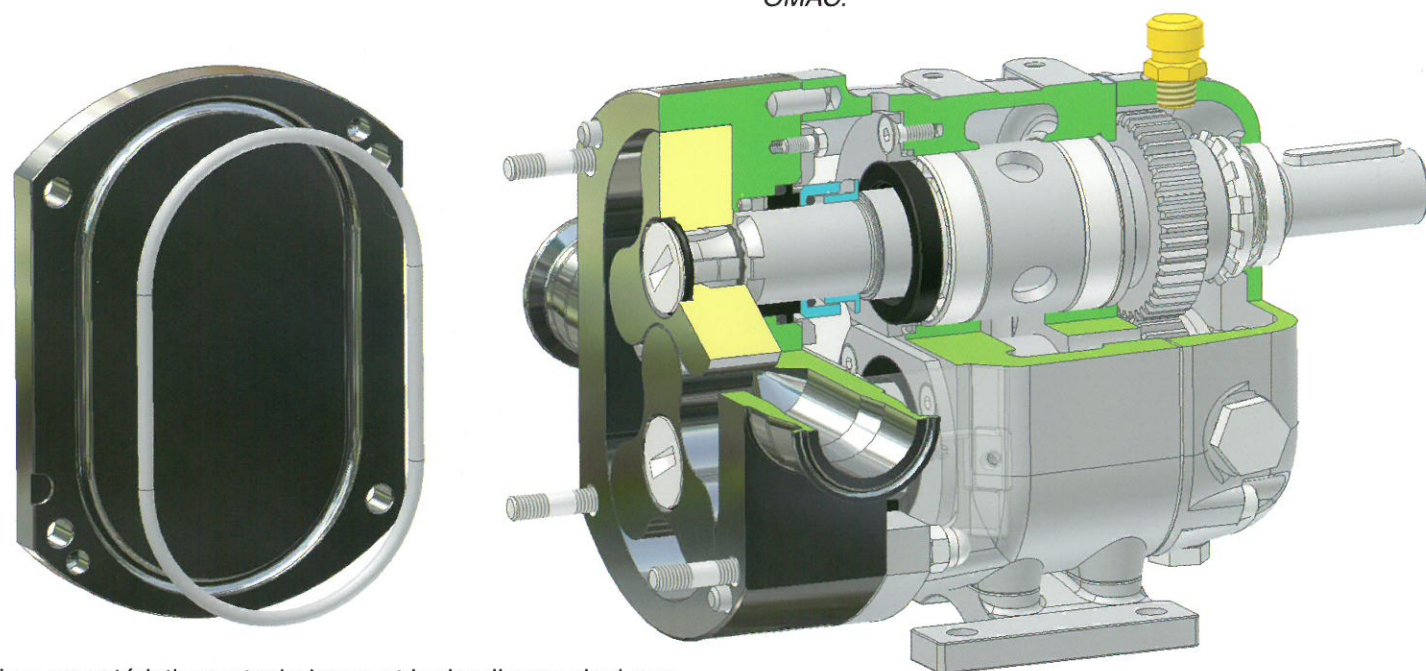
El cuerpo de la bomba, obtenido de material estampado, tiene las bocas Tri-Clam, integrales sin soldaduras. Una perfecta esterilización y los lavados CIP, están facilitados por las superficies internas sin ranuras, cavidades o aristas vivas que constituyen la causa de posibles contaminaciones bacterianas. Incluso la guarnición de la tapa ha sido diseñada de nuevo para favorecer las normales operaciones de limpieza.

El grado de acabado interno estándar tiene una rugosidad comprendida entre $Ra = 0,8 + 2 \mu$; como opcional existe una versión pulida, electro limpiada con una rugosidad inferior a $Ra 0,6$.

Los elastómeros en contacto con el producto pueden ser de EPDM o PTFE certificados FDA.

Existen todos los tipos de retenciones, rodetes y opcionales previstos para la serie "B", confirmando la versatilidad de composición de las bombas de lóbulos OMAC.

Las características técnico-hidráulicas y las medidas totales de la serie "BF" son iguales a la serie "B", por tanto, perfectamente intercambiables entre ellas. Para obtener un completo drenaje del cuerpo de bombeado se pueden aplicar, a todos los modelos, las patas correspondientes para la colocación de las bocas en vertical.



Les caractéristiques techniques et hydrauliques ainsi que les dimensions de la série "BF" étant identiques à celles de la série "B", elles sont donc parfaitement interchangeables.

Des pieds spéciaux peuvent être montés sur tous les modèles afin de disposer les orifices verticalement et obtenir ainsi un drainage complet du corps de la pompe.

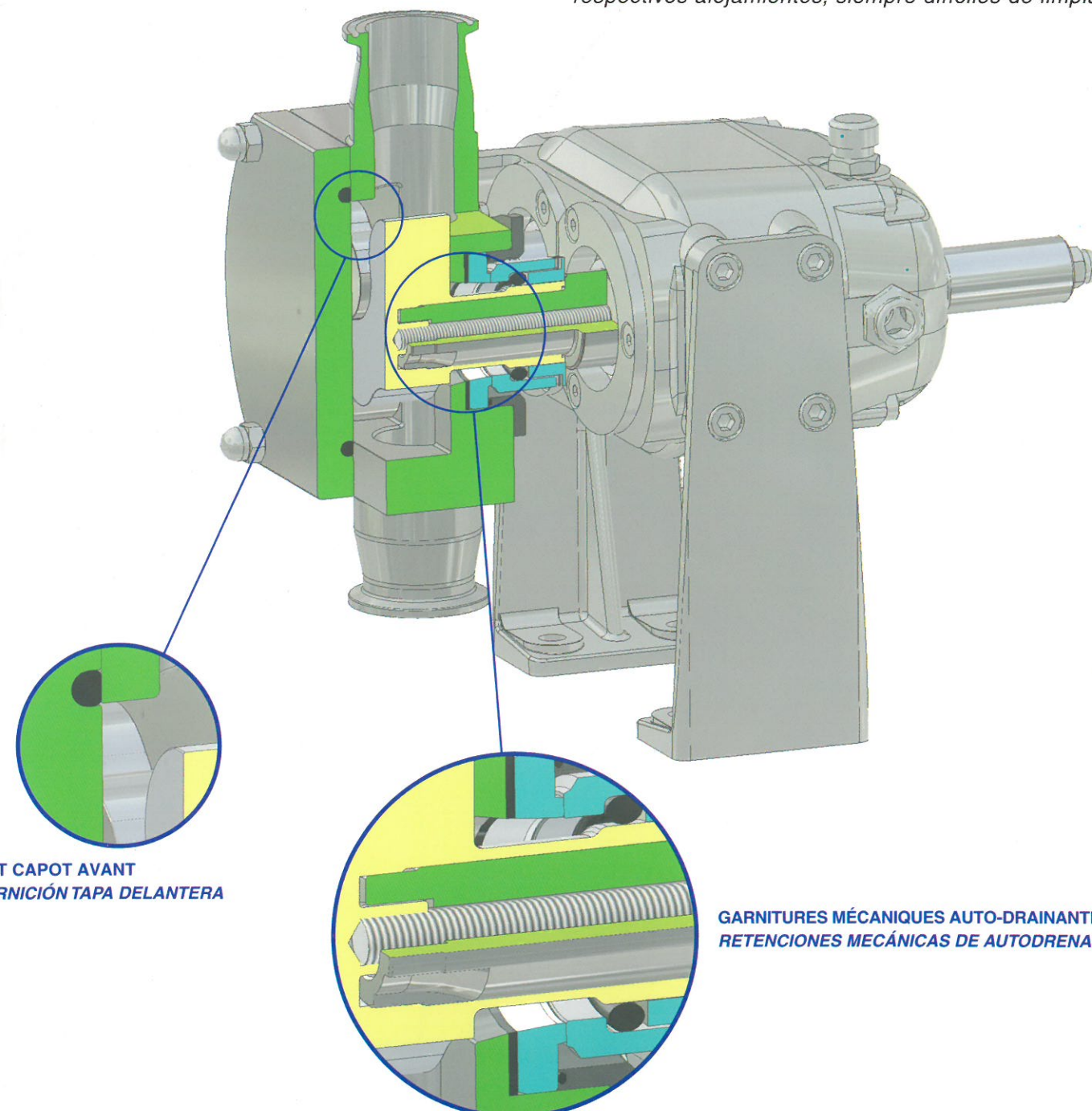
SERIE "BF" - version SC (super hygiénique)

La version SC se différencie de la série "BF" standard par les solutions extrêmes qui ont été adoptées afin d'améliorer ultérieurement le nettoyage des zones critiques comme les joints et la fixation des rotors.

La zone des garnitures mécaniques a été complètement revue. Des joints spéciaux ont été étudiés avec des interstices plus amples et complètement auto-drainants pour permettre un nettoyage parfait et prévenir les dangereuses stagnations de liquide. Les rotors sont fixés avec un tirant externe et les écrous ont été éliminés dans le corps de la pompe. La partie pivotante des garnitures mécaniques est montée directement sur un ergot intégré au rotor. Cette solution permet d'éliminer tous les joints sur les rotors et par conséquent d'éliminer leurs logements respectifs, toujours très difficiles à nettoyer.

SERIE "BF". versión SC (súper higiénica)

La versión SC se diferencia de la serie "BF" estándar por que se han adoptado soluciones extremas para mejorar aún más la limpieza de las zonas típicamente críticas como las retenciones y la fijación de los rodetes. La zona de las retenciones mecánicas ha sido completamente diseñada de nuevo y se han estudiado retenciones especiales con intersticios más amplios y completamente de auto-drenaje para permitir una perfecta limpieza y evitar peligrosos estancamientos de líquido. Los rodetes se han fijado con un tirante exterior y se han eliminado las tuercas de bloqueo dentro del cuerpo de bombeado, además, la parte rotante de las retenciones mecánicas se fija directamente en una espiga integrada al rodetes. Esta solución permite eliminar todas las guarniciones de los rodetes con la consiguiente eliminación de los respectivos alojamientos, siempre difíciles de limpiar.



JOINT CAPOT AVANT
GUARNICIÓN TAPA DELANTERA

GARNITURES MÉCANIQUES AUTO-DRAINANTES
RETENCIONES MECÁNICAS DE AUTODRENAJE